

1. 地域連携パス北九州標準モデル 利用状況 (2011.8～2013.5.15現在)

地域連携パスの利用

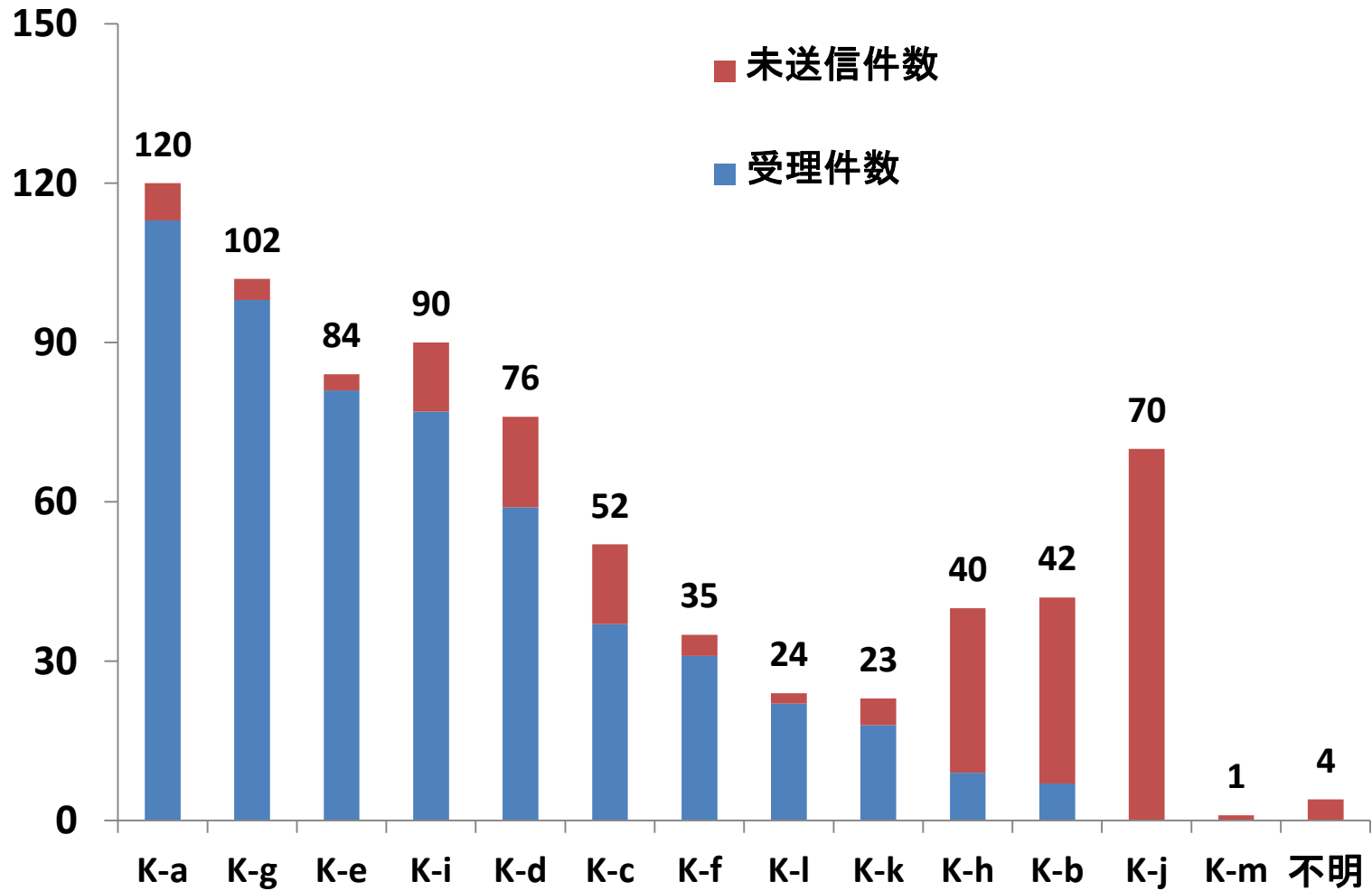
- 計画管理病院(急性期病院)のパス利用件数
 - 急性期病院から事務局へ・・・受理552件
 - 合計763件(受理552件＋未送信211件)
- 入院連携病院(回復期リハ病院等)のパス利用件数
 - 回復期病院等から事務局へ・・・受理547件
 - 合計763件(受理547件＋未送信216件)
(うちパス中止5件)
- 計画管理病院と入院連携病院の両施設からパスを事務局に送信し受理された患者・・・336名

(2011.8～2013.5.15 現在)

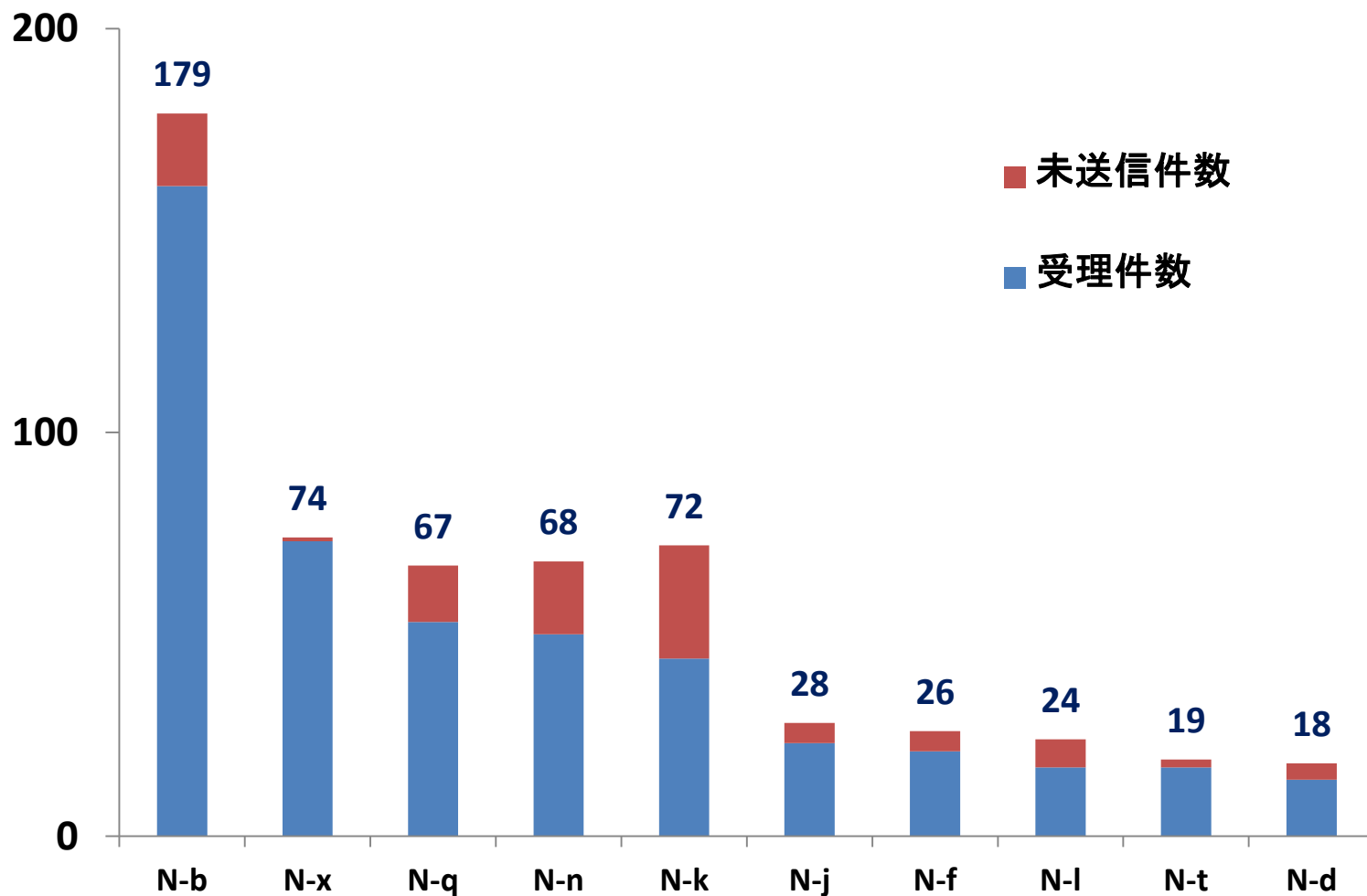
集計結果

～全受理データ～

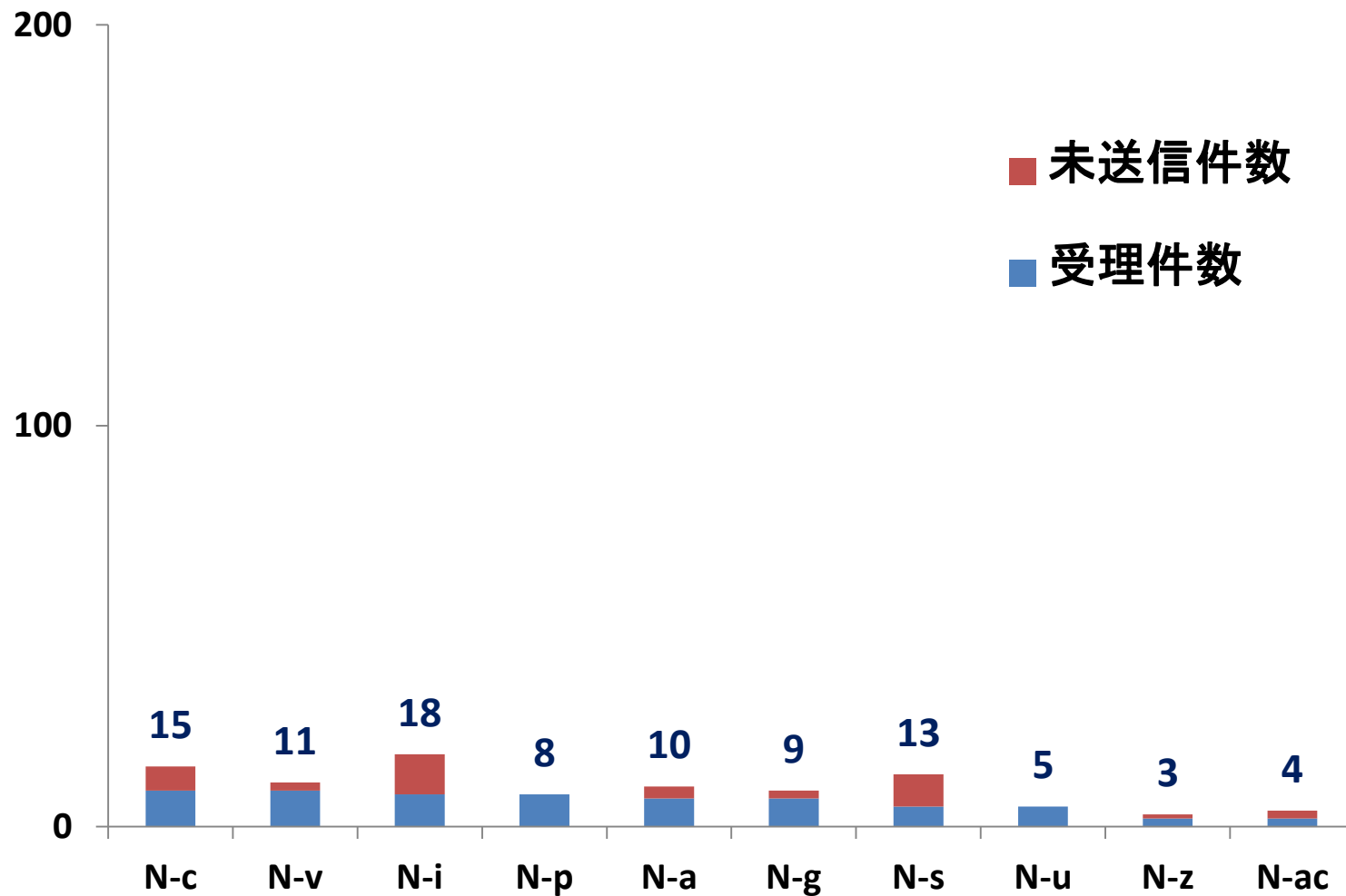
計画管理病院(急性期病院)



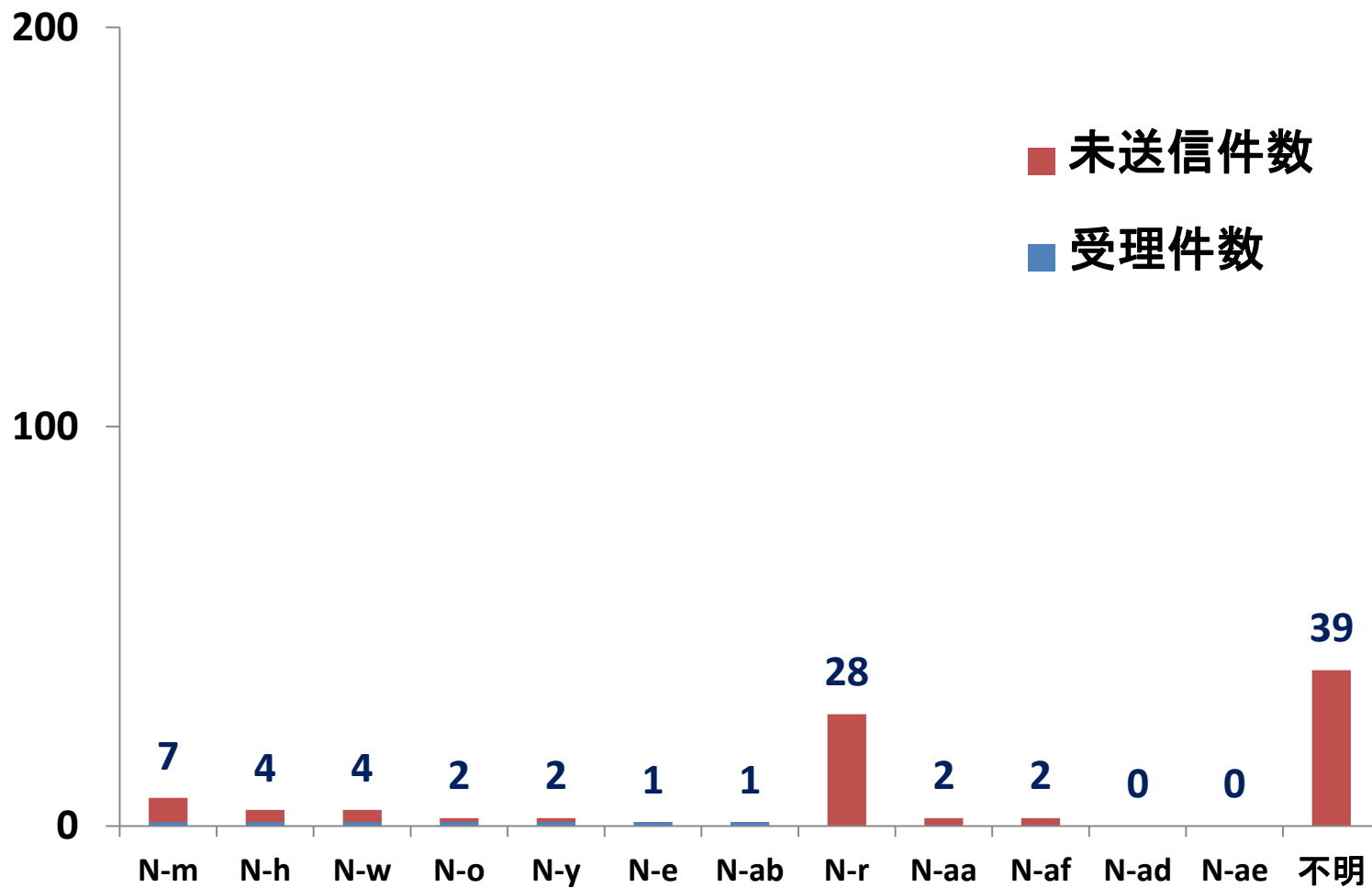
入院連携病院①(回復期リハ病棟, 一般病棟, 他)



入院連携病院 ②



入院連携病院 ③



性別

人

700

350

0

140

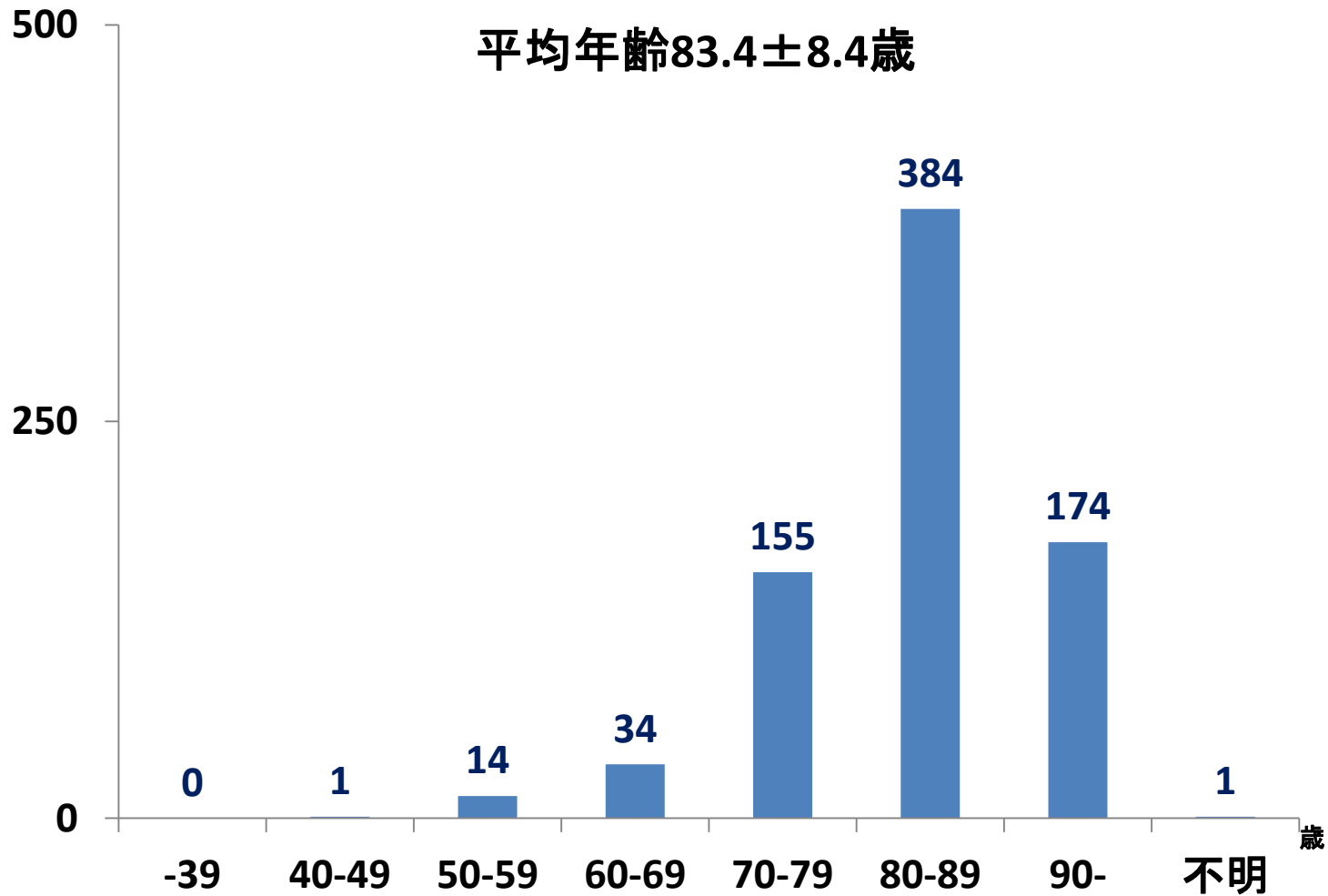
623

男

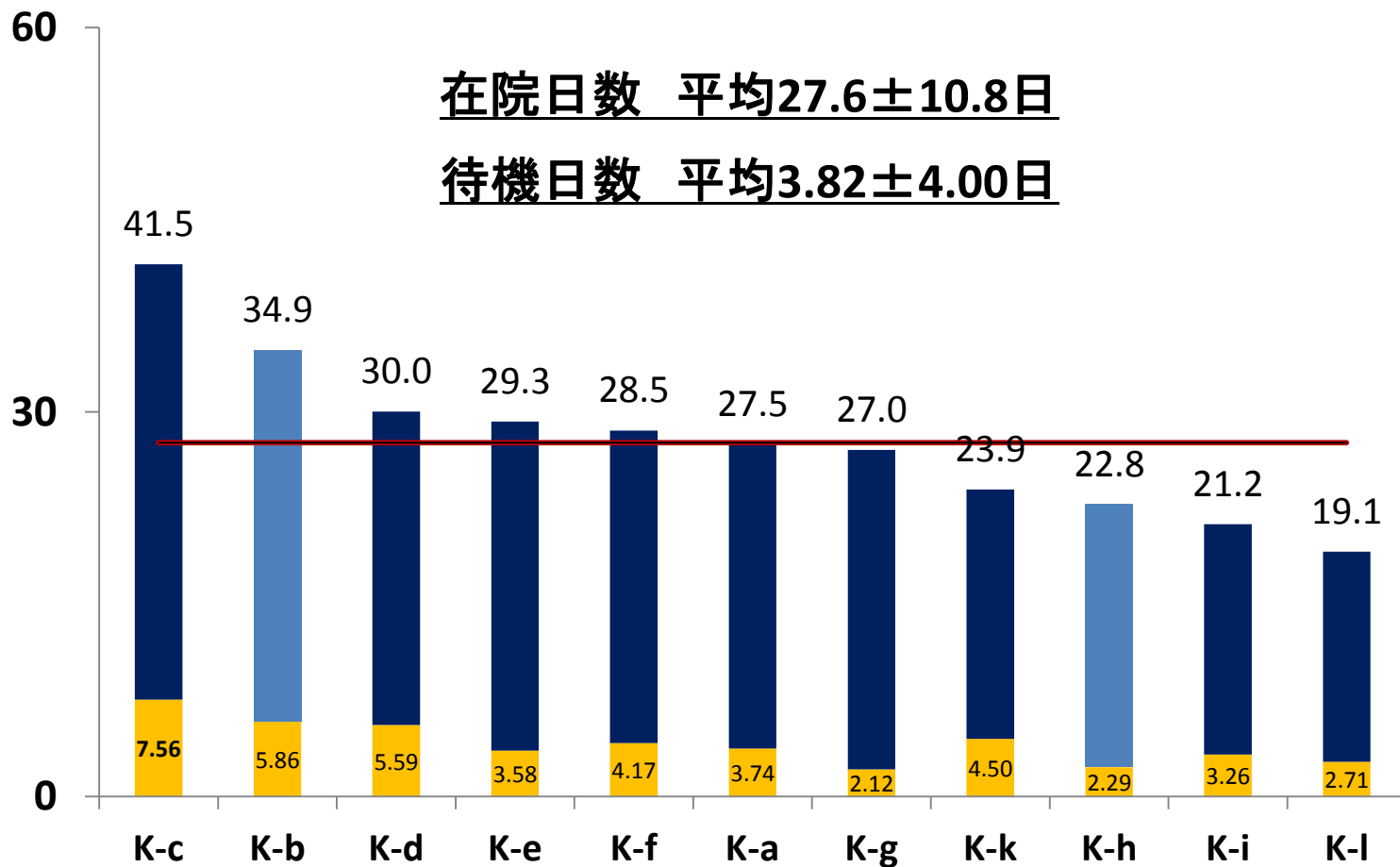
女



受傷時年齡



計画管理病院 在院日数

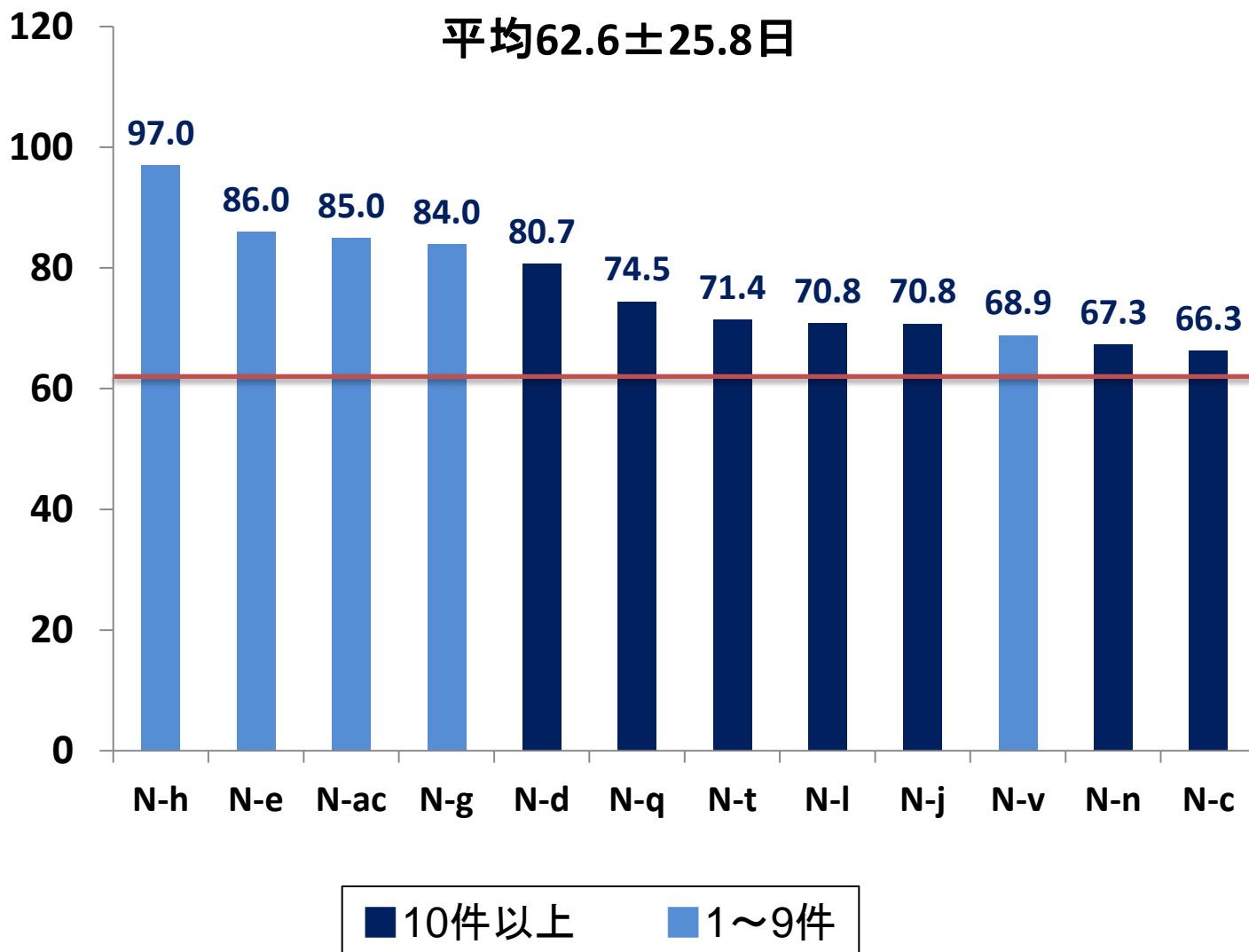


■ 待機日数=入院～手術まで

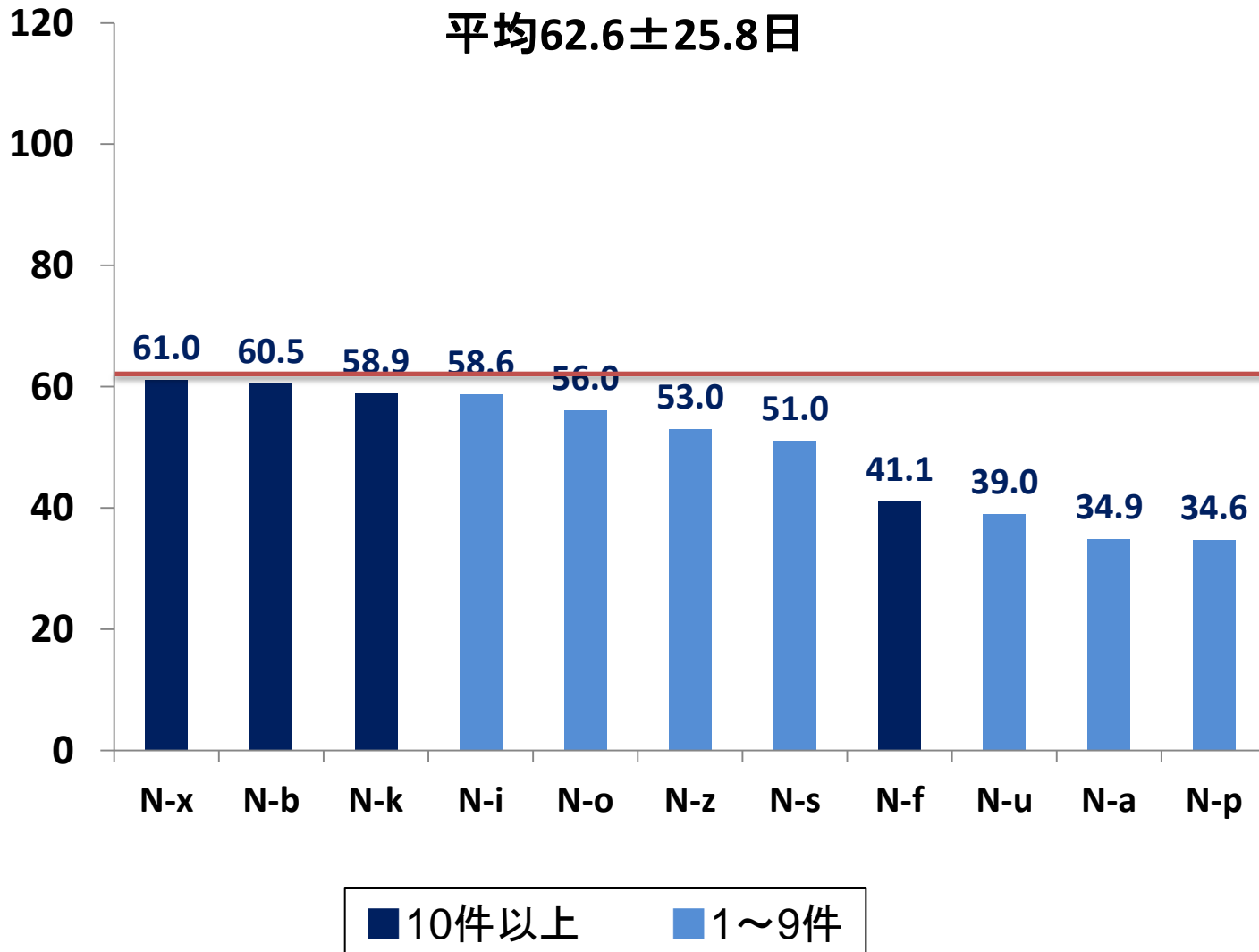
■ 10件以上

■ 1~9件

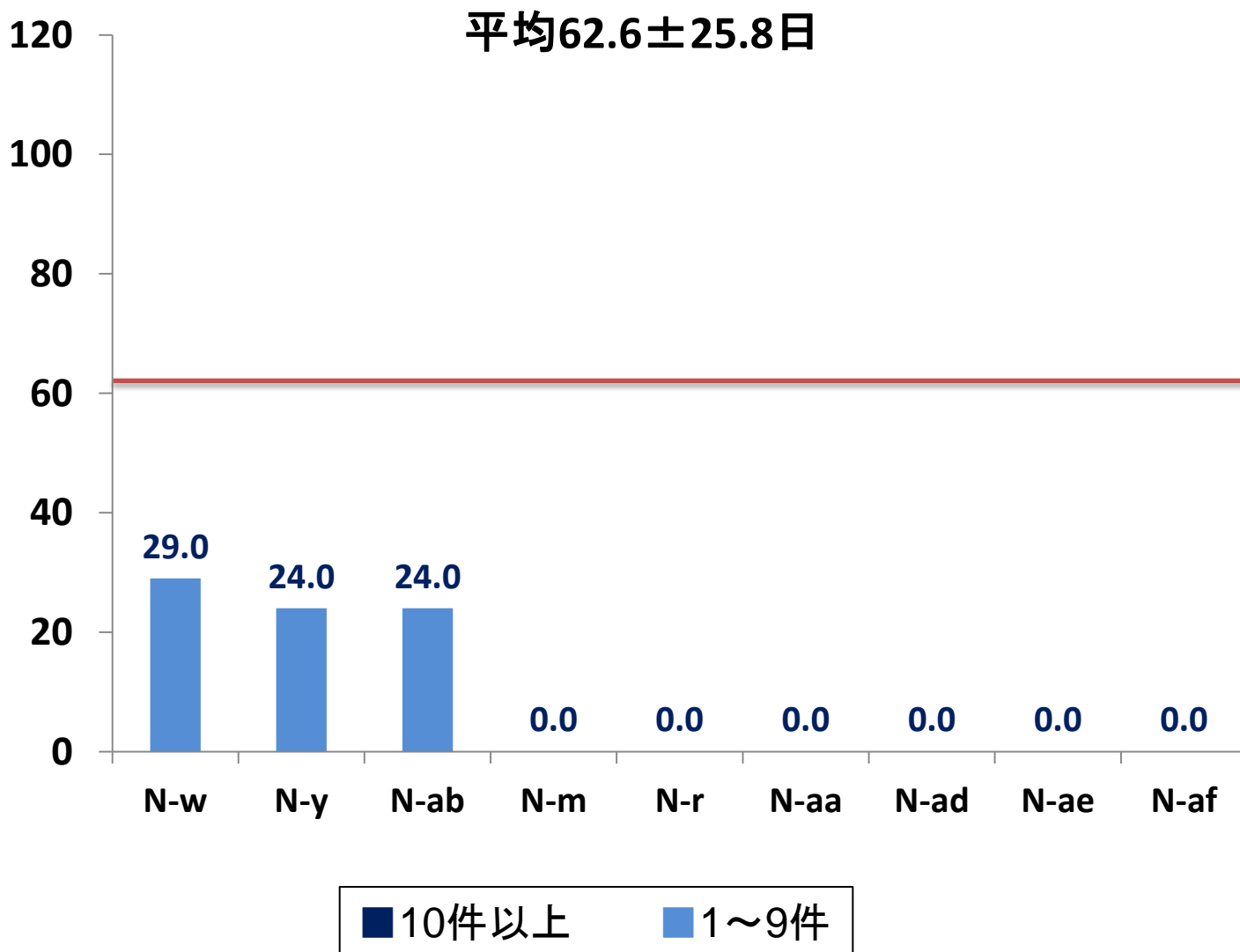
入院連携病院 在院日数 ①



入院連携病院 ②



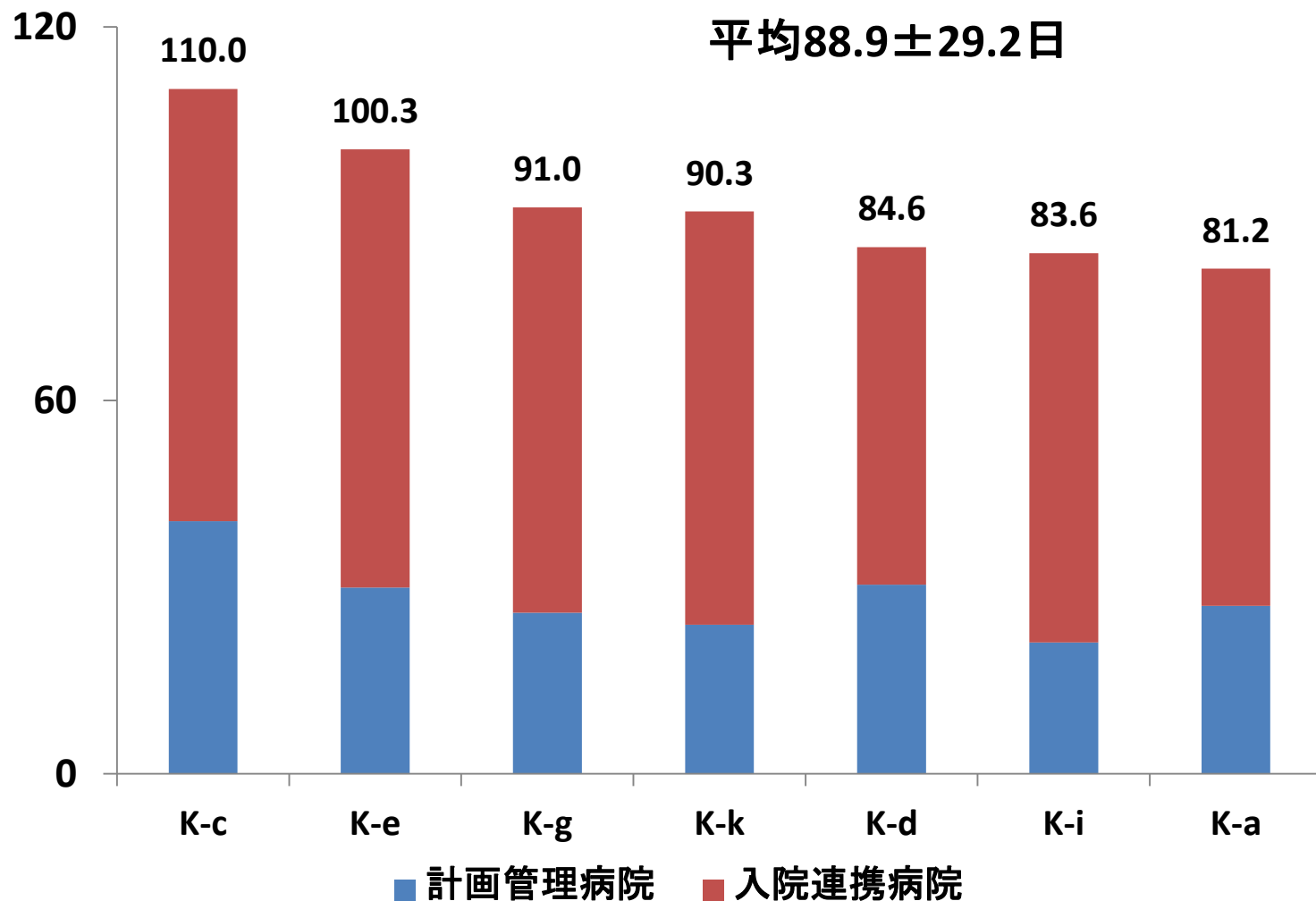
入院連携病院 ③



集計結果

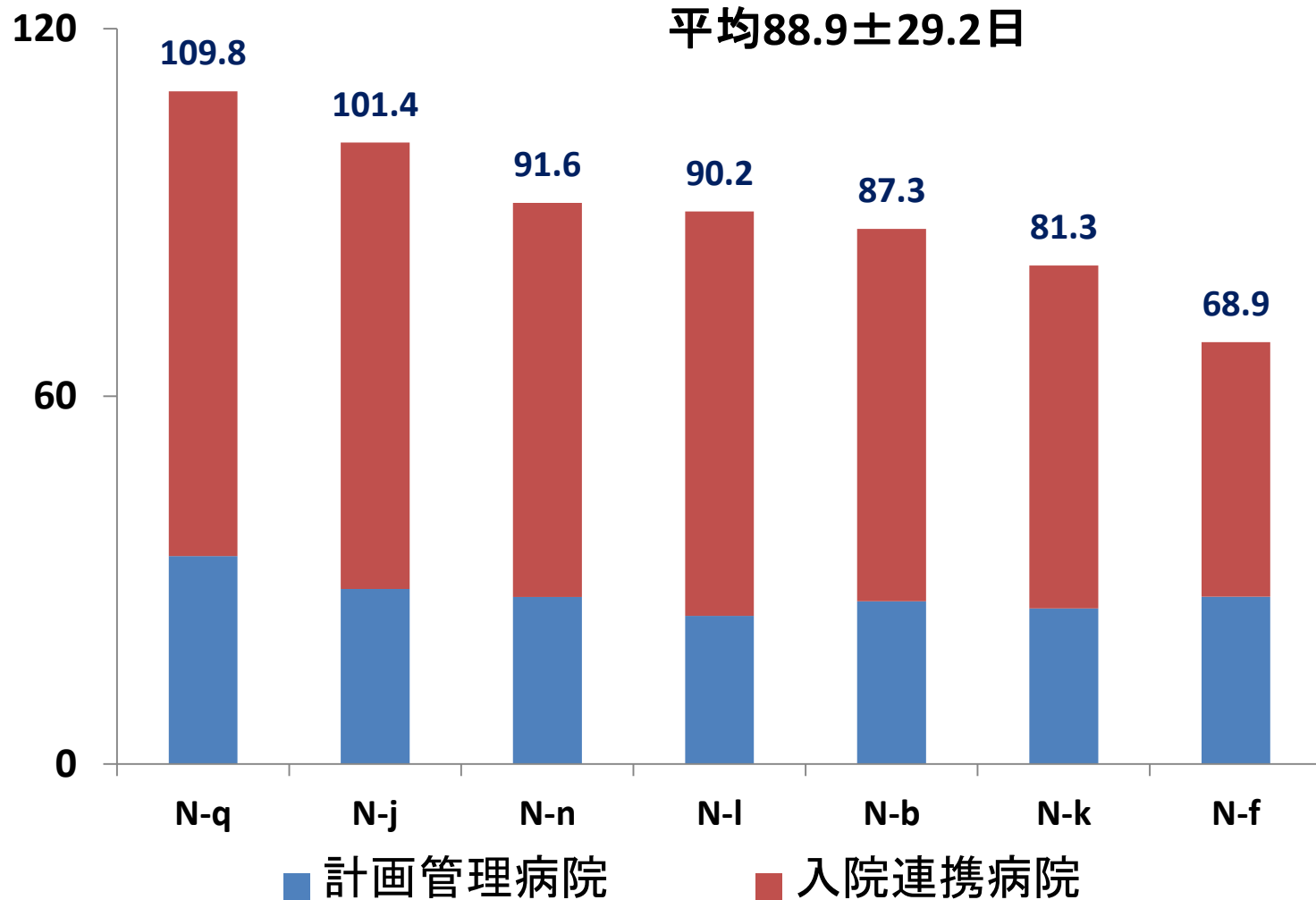
～両病院受理データ～
(計画管理病院・連携病院)

計画管理病院別 合計在院日数



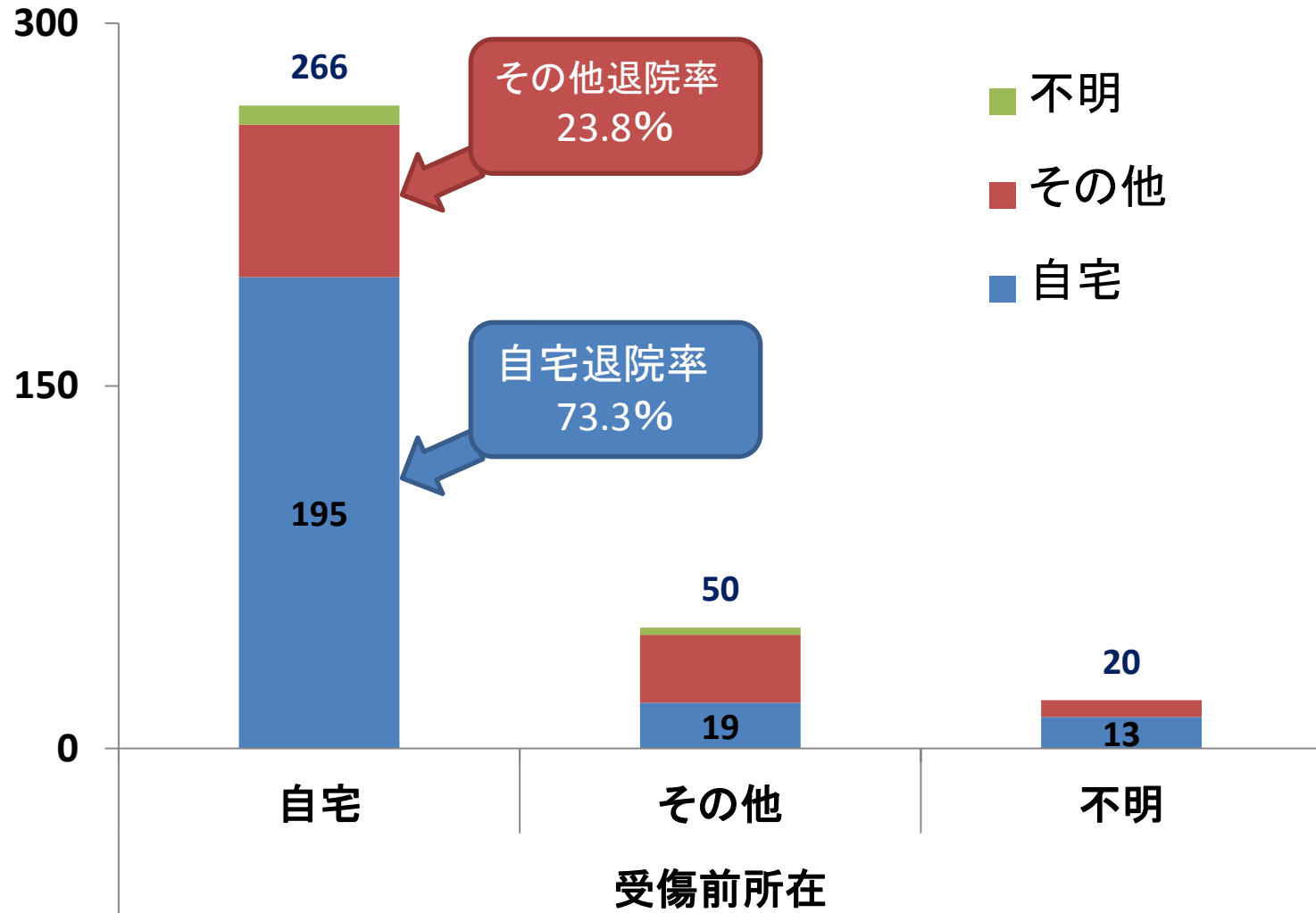
* 連携パスを10件以上受理した病院

入院連携病院別 合計在院日数

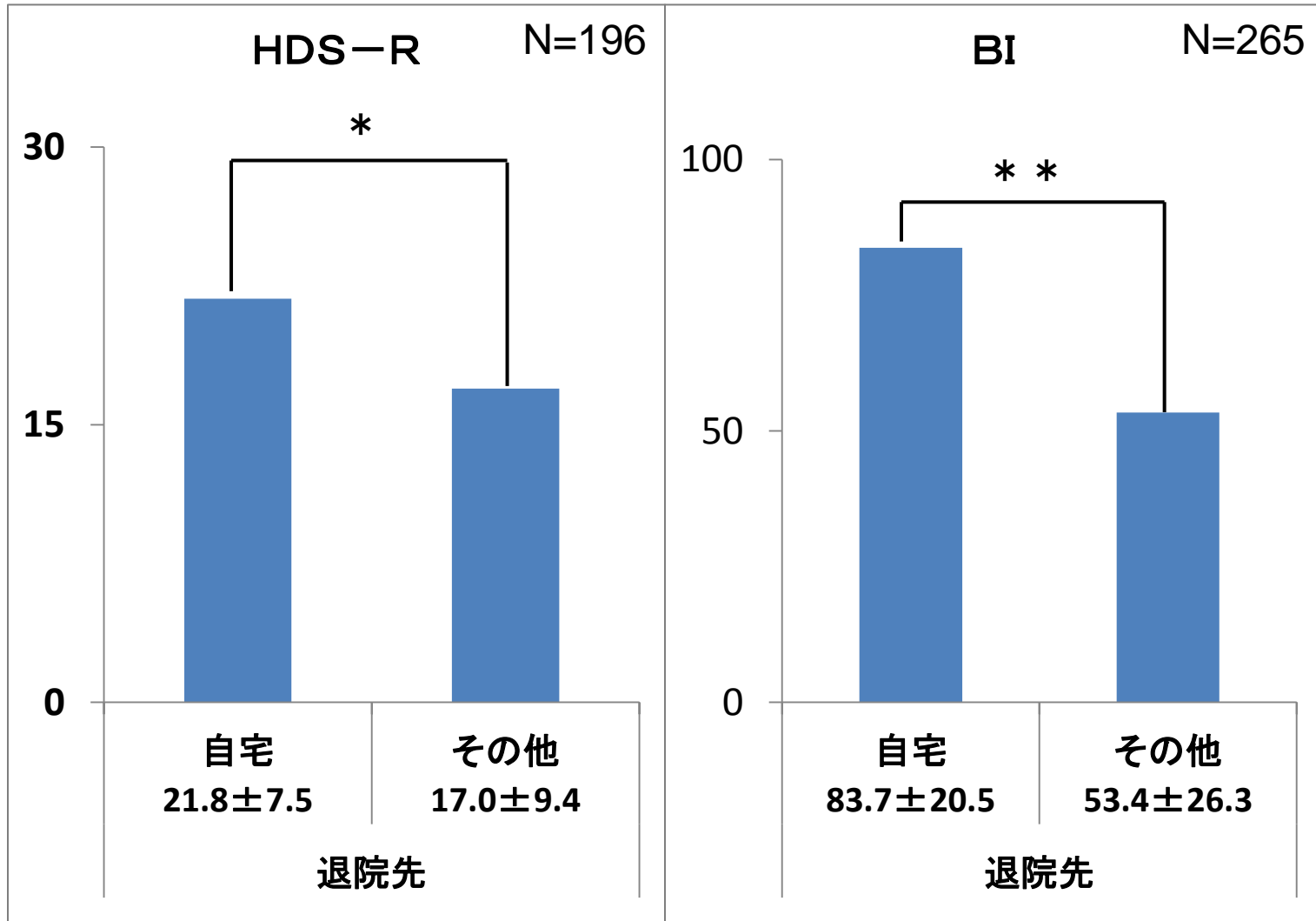


* 連携パスを10件以上受理した病院

退院先



退院先別HDS-R・BI



* :p<0.01

** :p<0.001